



**КОМИТЕТ ИМУЩЕСТВЕННЫХ ОТНОШЕНИЙ
АДМИНИСТРАЦИИ ПЕРМСКОГО МУНИЦИПАЛЬНОГО ОКРУГА**

РЕШЕНИЕ

о размещении объектов № 2032

Пермский край
Пермский округ

21.08.2023

Комитет имущественных отношений администрации Пермского муниципального округа разрешает муниципальному учреждению «Управление капитального строительства Пермского муниципального округа Пермского края» (ИНН 5948031753, ОГРН 1075948000050, почтовый адрес: 614506, Пермский край, Пермский район, д. Кондратово, ул. Камская, 5б)

размещение объекта: «Водопроводы и водоводы всех видов, для размещения которых не требуется разрешения на строительство»

на землях муниципальная собственность.

на срок 1 год.

Местоположение: участок 59:32:0680001:8709, Пермский край, Пермский муниципальный округ, с. Култаево, ул. Уральская.

Приложение: схема предполагаемых к использованию земель или земельных участков.

Особые условия использования:

1. При размещении объекта учесть параметры ширины проезда улично-дорожной сети, во избежание сужения полосы отвода дороги.
2. Получение разрешения на производство земляных работ.

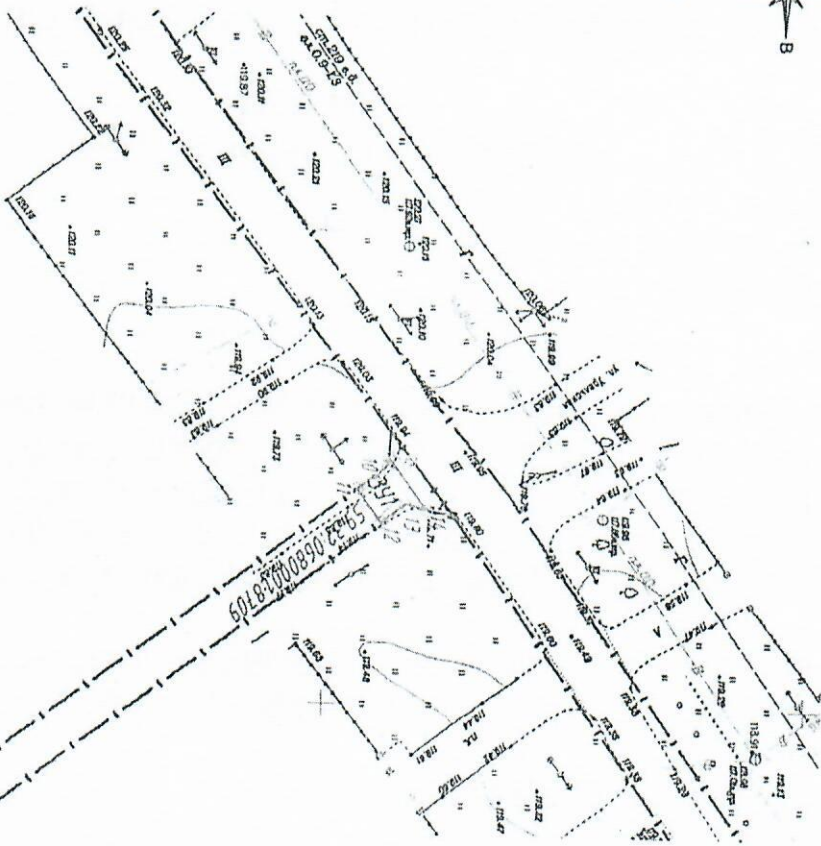
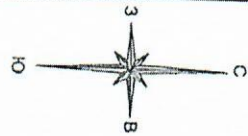
Председатель комитета



(подпись, печать)

Е.А. Демидова

| | | | |
|--------------|--------------|--------------|--|
| Согласовано | | | |
| Инв. № подл. | Подп. и дата | Взам. инв. № | |
| | | | |



Описание границ смежных земельных участков
от точки 9-14-земли населенных пунктов

Масштаб 1:500

3 А 9 В К Т
 Директор МУУКС Ермаков Д.А.



Схема предполагаемых к использованию земель и части земельного участка

Объект: Водопроводы и водоводы всех видов, для размещения которых не требуется разрешения на строительство.
 Местоположение: Участок 59:32:0680001:8709, Пермский край, Пермский район, Култаевское с/п, с. Култаево, ул. Уральская.
 Площадь земель или части земельного участка: 22.22 кв. м.
 Категория земель: Земли населенных пунктов
 Вид разрешенного использования: Водопроводы и водоводы всех видов, для размещения которых не требуется разрешения на строительство.

Условные обозначения:

| | |
|---------------|--|
| — | Вновь образованная часть границы |
| — | Граница земельного участка |
| — | 59:32:0680001:8709 |
| — | Надписи номеров вновь образованных характерных точек |
| ЗУ 1 | Номер образуемого земельного участка |
| 59:32:0680001 | Номер кадастрового квартала |
| 8709 | Кадастровый номер земельного участка |
| XXXX | Часть земли для устройства инженерной сети водоснабжения |

МСК-59 (Зона 2)

| Условный номер земельного участка -ЗУ1 | Площадь земельного участка ЗУ1-22.22 м2 | |
|--|--|---------------|
| | Образованная часть точки кадастровых точек | Координаты, м |
| 9 | 505106.86 | 2212923.87 |
| 10 | 505106.78 | 2212924.79 |
| 11 | 505103.53 | 2212927.28 |
| 12 | 505106.10 | 2212930.83 |
| 13 | 505108.65 | 2212928.88 |
| 14 | 505110.95 | 2212929.51 |